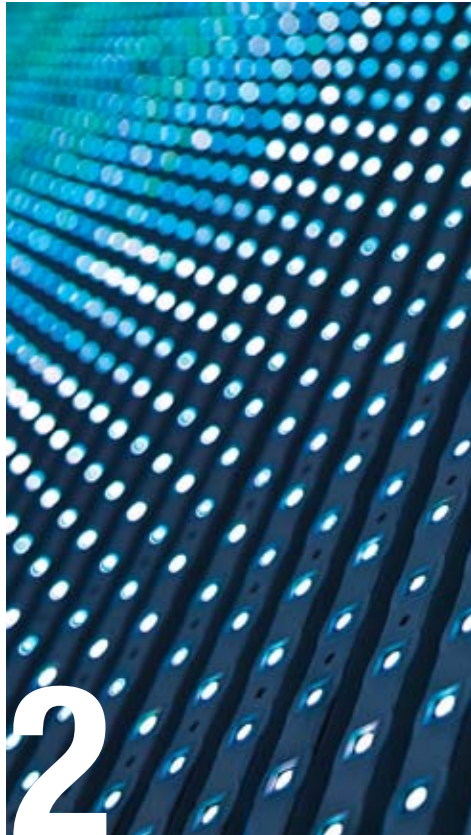




绩效商业来自创新



专业技术中心 (OSKE) 为创新、可行性的商业经济合作打下基础，把高水准的研究与技术、设计和专业商业知识联系在一起。在专业技术中心 (OSKE) 的帮助下，一流企业 and 专业人才共同合作，孵化新产业，创建新的商业模式，增强基于地区优势的竞争力。专业技术中心 (OSKE) 向企业、大学、研究机构 and 高等职业院校提供网络和服务。

企业 and 专业人才在专业技术中心 (OSKE) 的帮助下，能够更快捷、更方便的抓住国际经济市场中出现的机遇。中心项目资助和建立创新点 (innovation hub)，这些创新点在国际合作上深具吸引力。国际从业者能够借助专业技术中心 (OSKE) 易于找到芬兰的最佳联络。

专业技术中心 (OSKE) 帮助企业在全球范围内寻找机会和合作，参与芬兰和国际计划、项目和重要展览会。专业技术中心 (OSKE) 把国际机构和投资人与他们感兴趣的芬兰创新和芬兰一流的企业家联系在一起。

一流技术孵化产业，
创造新的工作位置

国际网络化的完备通道

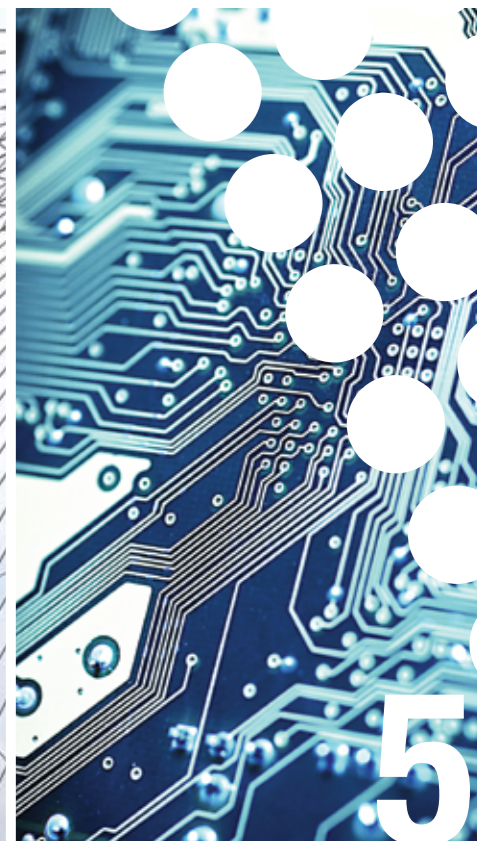
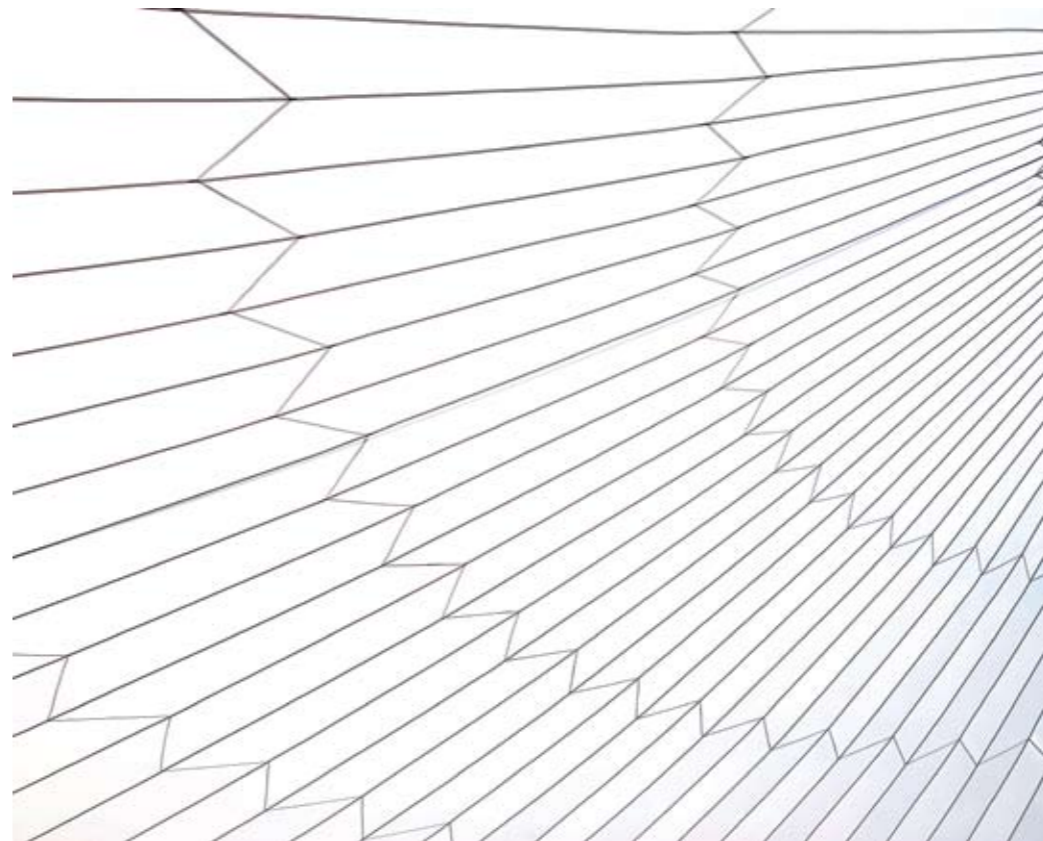
3

集群 (cluster) 帮助增强地区优势和技术能力

您想与我们一起行动吗？

专业技术中心 (OSKE) 的目标是资助地区专长和产业分工，增强国际竞争力。13个芬兰专业技术集群负责中心的项目实施，每个集群包括 4-7 个地区技术中心。专业技术集群 (CLUSTER) 是活跃的技术中心网络和合作论坛，其职能是有前景的技术和商业领域以及应用的发展。

请联系芬兰专业技术集群项目的负责人或者您所在地区的技术中心专家，我们将向您讲述更多有关中心项目提供的机会。网络化可使您的商业理念得到资助，让您受益于研究成果。我们帮助您在国际市场建立实用竞争优势。专业技术中心 (OSKE), 创新进入生活！





6



- 建立新产品和服务的概念，促进出口。
- 快速增长，占据国际市场
- 受益于行业的最新技术和知识
- 与公共机构和其他企业一起，发起准备联合合作项目。

- 加强研究与工商业之间的合作。
- 帮助寻找商业性的研究课题
- 提升芬兰的技能水平，扩大国际视野和新型协作关系。
- 帮助建立研究型企业

专业技术中心 (OSKE)
帮助企业

专业技术中心 (OSKE)
推介高等院校运作

7

BioSilta 案例: 专业技术中心 (OSKE) 支持增长和建立国际联络

BioSilta 是一家芬兰的生物技术公司，公司研发细胞培养技术，从而使实验室的研究人员受益。2007年，国际著名的生物学家, Peter Neubau 创建此公司，并由奥卢大学采用二阶段分离法 (spin-out) 方式运作。BioSilta的客户包括几家国际公司、著名的研究机构和一流大学。

专业技术中心 (OSKE)，特别是奥卢 (Oulu) 生物技术集群 (HealthBio) 的联络让 BioSilta 公司的能力迅速提升，从而把信息传播至更广阔的国际舞台。“财务资助当然有益，但能够在北欧和世界科学界提高我们的知名度则效果更佳。专业技术中心 (OSKE) 的支持使得公司能够在全球范围内，与其他对手竞争。” BioSilta 公司的执行总裁 (CEO), Russell Golson如此说道。

BioSilta 公司的产品以 EnBase® 最为知名，它是一套独特的微生物细胞培养装置，能够节约研究人员的时间和金钱，增强重组蛋白的生成。





住宅和住宿
www.livingbusiness.fi

数码业
www.digibusiness.fi

食品业的发展
www.elintarvikekehitys.fi

能源技术
www.energycluster.fi

生物技术(HealthBio)
www.healthbio.fi

健康和福利
www.hyvinvointiklusteri.fi

普适计算
www.ubi.fi

旅游和体验管理
www.experiencebusiness.fi

芬兰专业技术中心 (OSKE)
www.oske.net/
osaamiskeskukset

海洋
www.meriklusteriohjelma.fi

纳米技术
www.nanoklusteri.fi

再生森林工业
www.fifcluster.fi

环境技术
www.cleantechcluster.fi

智能机器
www.intelligentmachines.fi





TYÖ- JA ELINKEINOMINISTERIÖ
ARBETS- OCH NÄRINGSMINISTERIET
MINISTRY OF EMPLOYMENT AND THE ECONOMY

芬兰就业与经济部